



CITTÀ DI
CIAMPINO

CITTÀ METROPOLITANA DI ROMA CAPITALE

Ufficio statistica



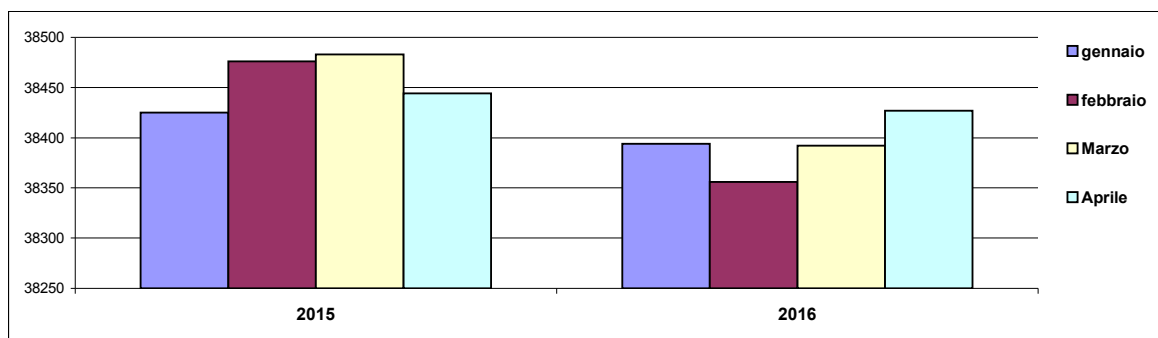
Annuario 2015 Mesi precedenti: Gennaio Febbraio Marzo

Al 30 Aprile 2016 siamo 38.427-18.273 maschi e 20.154 femmine

	NATI			MORTI			ISCRITI			CANCELLATI			Saldo Naturale			Saldo Migratorio			incremento		
	M	F	T	M	F	T	M	F	T	M	F	T	M	F	T	M	F	T	M	F	T
Gennaio	18	11	29	22	28	50	56	49	105	62	40	102	-4	-17	-21	-6	9	3	-10	-8	-18
Febbraio	12	10	22	7	17	24	50	59	109	64	81	145	5	-7	-2	-14	-22	-36	-9	-29	-38
Marzo	18	13	31	3	6	9	60	64	124	55	55	110	15	7	22	5	9	14	20	16	36
Aprile	20	10	30	26	25	51	95	95	190	74	60	134	-6	-15	-21	21	35	56	15	20	35

residenti al 1° gennaio 2016: maschi 18.257 femmine 20.155 totale 38.412

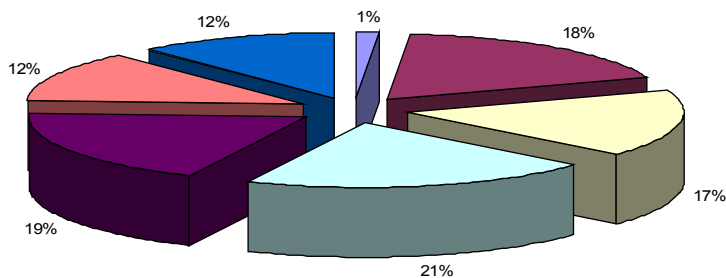
residenti a fine mese	residenti in famiglia			res. In convivenza			residenti = totale alla fine del mese precedente + incremento			n. famiglie	n. convivenze
	maschi	femmine	totale	M	F	T	maschi	femmine	totale		
gennaio	18.214	20.093	38.307	33	54	87	18.247	20.147	38.394	16.122	16
febbraio	18.205	20.064	38.269	33	54	87	18.238	20.118	38.356	16.122	16
marzo	18.225	20.080	38.305	33	54	87	18.258	20.134	38.392	16.145	16
aprile	18.239	20.101	38.340	34	53	87	18.273	20.154	38.427	16.174	16



I redditi 2014

dati MEF denunce dei redditi 2015

Reddito 2014 per contribuente e per tipologia



- Reddito medio netto da fabbricati x contribuente
- Reddito da lavoro dipendente e assimilati
- Reddito da pensione - Ammontare
- Reddito da lavoro autonomo
- Reddito di spettanza dell'imprenditore in contabilità ordinaria
- Reddito di spettanza dell'imprenditore in contabilità semplificata
- Reddito da partecipazione

Ciampino: Redditi IRPEF 2014 dichiarazioni 2015 (dati ministero delle finanze)

Anno di imposta		2012	2013	2014	var.su 2012	var.su 2013	var.%2012	var.%2013	
indicatore	Numero contribuenti	24.795	24.420	24.375	- 420	- 45	-1,7	-0,2	
	Residenti	37.332	38.145	38417	1.085	272	2,9	0,7	
	Famiglie	15.923	15.981	16.033	110	52	0,7	0,3	
Tipologie reddito e somma	Incidenza contribuenti/residenti %	66,42	64,02	63,45	- 2,97	- 0,6			
	Reddito da fabbricati - Frequenza	2.199	5.880	12.228	10.029	6.348	456,1	108,0	
	Reddito da fabbricati - Ammontare	14.585.947	16.845.210	19.650.551	5.064.604	2.805.341	34,7	16,7	
	Reddito da lavoro dipendente e assimilati - Frequenza	13.958	13.654	13.624	- 334	- 30	-2,4	-0,2	
	Reddito da lavoro dipendente e assimilati - Ammontare	321.161.831	316.912.236	310.841.290	- 10.320.541	- 6.070.946	-3,2	-1,9	
	Reddito da pensione - Frequenza	7.727	7.665	7.669	- 58	4	-0,8	0,1	
	Reddito da pensione - Ammontare	154.344.998	157.703.457	162.006.658	7.661.660	4.303.201	5,0	2,7	
	Reddito da lavoro autonomo (comprensivo dei valori nulli) - Frequenza	517	503	516	- 1	13	-0,2	2,6	
	Reddito da lavoro autonomo (comprensivo dei valori nulli) - Ammontare	14.238.033	13.393.399	13.331.765	- 906.268	- 61.634	-6,4	-0,5	
	Reddito di spettanza dell'imprenditore in contabilita' ordinaria (comprensivo dei valori nulli) - Frequenza	62	55	52	- 10	- 3	-16,1	-5,5	
	Reddito di spettanza dell'imprenditore in contabilita' ordinaria (comprensivo dei valori nulli) - Ammontare	1.291.700	1.218.390	1.228.032	- 63.668	9.642	-4,9	0,8	
	Reddito di spettanza dell'imprenditore in contabilita' semplificata (comprensivo dei valori nulli) - Frequenza	796	726	709	- 87	- 17	-10,9	-2,3	
	Reddito di spettanza dell'imprenditore in contabilita' semplificata (comprensivo dei valori nulli) - Ammontare	13.117.118	11.263.375	11.006.520	- 2.110.598	- 256.855	-16,1	-2,3	
	Reddito da partecipazione (comprensivo dei valori nulli) - Frequenza	789	747	712	- 77	- 35	-9,8	-4,7	
	Reddito da partecipazione (comprensivo dei valori nulli) - Ammontare	11.033.730	10.742.802	10.467.724	- 566.006	- 275.078	-5,1	-2,6	
		Reddito complessivo	529.773.357	528.078.869	528.532.540	- 1.240.817	453.671	-0,2	0,1
	indicatore	incidenza del reddito da lavoro dipendente %	60,62	60,01	58,81	- 1,81	- 1,20		

Ciampino: Redditi IRPEF 2014 dichiarazioni 2015 (dati ministero delle finanze)

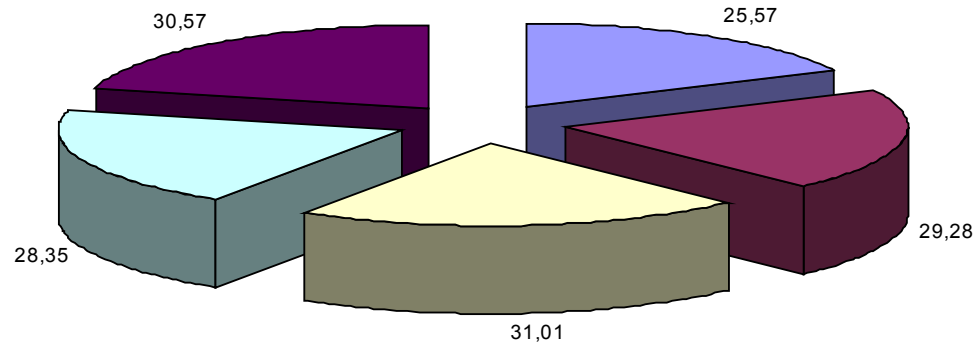
Impontibili e imposte	Reddito imponibile - Frequenza	23.735	23.371	23.324	- 411	- 47	-1,7	-0,2	
	Reddito imponibile - Ammontare	526.462.426	523.452.962	520.161.885	- 6.300.541	- 3.291.077	-1,2	-0,6	
	Imposta netta - Frequenza	19.805	19.456	19.344	- 461	- 112	-2,3	-0,6	
	Imposta netta - Ammontare	109.735.647	108.359.721	106.181.072	- 3.554.575	- 2.178.649	-3,2	-2,0	
	Reddito imponibile addizionale - Frequenza	19.620	19.276	19.161	- 459	- 115	-2,3	-0,6	
	Reddito imponibile addizionale - Ammontare	506.275.888	502.184.296	497.293.127	- 8.982.761	- 4.891.169	-1,8	-1,0	
	Addizionale regionale dovuta - Frequenza	19.613	19.270	19.155	- 458	- 115	-2,3	-0,6	
	Addizionale regionale dovuta - Ammontare	8.732.720	8.672.340	9.669.478	936.758	997.138	10,7	11,5	
	Addizionale comunale dovuta - Frequenza	19.415	19.021	18.858	- 557	- 163	-2,9	-0,9	
	Addizionale comunale dovuta - Ammontare	4.026.080	3.997.654	3.954.545	- 71.535	- 43.109	-1,8	-1,1	
	redditi per fascia e somma	Reddito complessivo minore di zero euro - Frequenza	103	119	118	15	1	14,6	-0,8
Reddito complessivo minore di zero euro - Ammontare		- 548.417	- 888.924	- 966.043	- 417.626	- 77.119	76,2	8,7	
Reddito complessivo da 0 a 10000 euro - Frequenza		5.927	5.797	6.115	188	318	3,2	5,5	
Reddito complessivo da 0 a 10000 euro - Ammontare		30.084.862	28.375.207	29.240.498	- 844.364	865.291	-2,8	3,0	
Reddito complessivo da 10000 a 15000 euro - Frequenza		3.016	2.913	2.819	- 197	94	-6,5	-3,2	
Reddito complessivo da 10000 a 15000 euro - Ammontare		37.842.894	36.563.309	35.288.660	- 2.554.234	- 1.274.649	-6,7	-3,5	
Reddito complessivo da 15000 a 26000 euro - Frequenza		7.233	7.131	6.999	- 234	132	-3,2	-1,9	
Reddito complessivo da 15000 a 26000 euro - Ammontare		146.753.475	145.600.815	143.022.554	- 3.730.921	- 2.578.261	-2,5	-1,8	
Reddito complessivo da 26000 a 55000 euro - Frequenza		6.478	6.577	6.722	244	145	3,8	2,2	
Reddito complessivo da 26000 a 55000 euro - Ammontare		227.403.194	230.054.538	236.074.620	8.671.426	6.020.082	3,8	2,6	
Reddito complessivo da 55000 a 75000 euro - Frequenza		628	657	663	35	6	5,6	0,9	
Reddito complessivo da 55000 a 75000 euro - Ammontare		40.003.462	41.739.904	42.196.214	2.192.752	456.310	5,5	1,1	
Reddito complessivo da 75000 a 120000 euro - Frequenza		426	423	434	8	11	1,9	2,6	
Reddito complessivo da 75000 a 120000 euro - Ammontare		38.665.700	38.560.394	39.363.346	697.646	802.952	1,8	2,1	
Reddito complessivo oltre 120000 euro - Frequenza		116	111	105	- 11	6	-9,5	-5,4	
Reddito complessivo oltre 120000 euro - Ammontare		19.477.158	18.767.768	17.399.907	- 2.077.251	- 1.367.861	-10,7	-7,3	
Reddito complessivo per fasce di reddito (somma)		539.682.328	538.773.011	541.619.756	1.937.428	2.846.745	0,4	0,5	
Redditi medi		Reddito medio pere contribuente al netto delle imposte calcolato su redd.complessivo per fasce/imp.netta*	17.340	17.625	17.864	524	239	3,0	1,4
		Reddito medio per residente al netto delle imposte calcolato su redd.complessivo per fasce/imp.netta*	11.517	11.284	11.335	- 182	51	-1,6	0,4
		Reddito medio per famiglia al netto delle imposte calcolato su redd.complessivo per fasce/imp.netta*	27.002	26.933	27.159	157	226	0,6	0,8
<i>* non si considerano le addizionali</i>									

Agio e disagio* economico 2012-13-14

Area del disagio economico	2012	2013	2014
Reddito complessivo minore di zero euro - Frequenza	103	119	118
Reddito complessivo minore di zero euro - Ammontare	- 548.417	- 888.924	- 966.043
Reddito complessivo da 0 a 10000 euro - Frequenza	5.927	5.797	6.115
Reddito complessivo da 0 a 10000 euro - Ammontare	30.084.862	28.375.207	29.240.498
Area dell'Agio economico	2012	2013	2014
Reddito complessivo da 75000 a 120000 euro - Frequenza	426	423	434
Reddito complessivo da 75000 a 120000 euro - Ammontare	38.665.700	38.560.394	39.363.346
Reddito complessivo oltre 120000 euro - Frequenza	116	111	105
Reddito complessivo oltre 120000 euro - Ammontare	19.477.158	18.767.768	17.399.907
Residenti	37.332	38.145	38417
Numero contribuenti	24.795	24.420	24.375
disagio reddituale val. %	2012	2013	2014
Indic disagio CIAMPINO	24,32	24,23	25,57
Indic disagio Provincia di Roma			29,28
Indic disagio Regione Lazio			31,01
Indic disagio Roma			28,35
Indic disagio Italia			30,57
agio reddituale val. %	2012	2013	2014
Indic agio CIAMPINO	2,19	2,19	2,20
Indic agio Provincia di Roma			3,80
Indic agio Regione Lazio			3,11
Indic agio Roma			4,80
Indic agio Italia			2,10

**Rapporto tra fasce/contribuenti. Gli indici dell'anno scorso sono stati calcolati sulla popolazione residente*

disagio reddituale 2014 val%



■ Indic disagio CIAMPINO ■ Indic disagio Provincia di Roma □ Indic disagio Regione Lazio
□ Indic disagio Roma ■ Indic disagio Italia

Indici di agio e disagio economico a confronto:

- Ciampino
- Provincia
- Roma
- Regione
- Italia

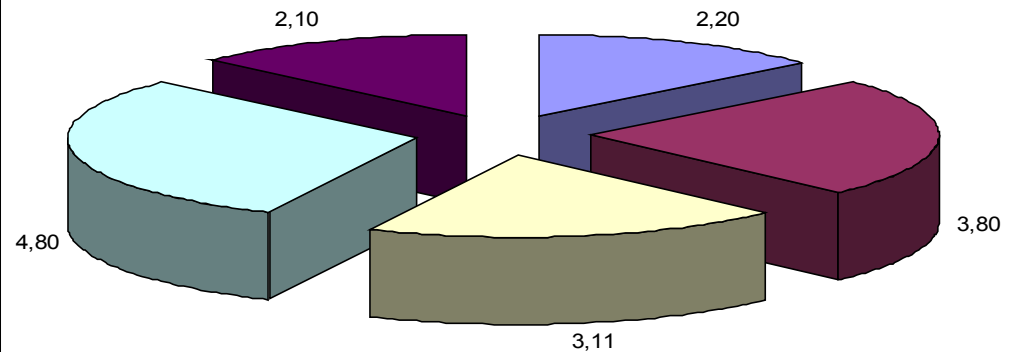
Scheda

L'agio e il disagio reddituale sono indicatori basati sulle dichiarazioni dei redditi, presentate dai contribuenti.

Per indicare una situazione di disagio reddituale vengono presi in considerazione i contribuenti fino a 10.000 euro rapportati ai contribuenti totali. Per l'agio invece vengono presi in considerazione i contribuenti con redditi sopra i 75.000 euro.

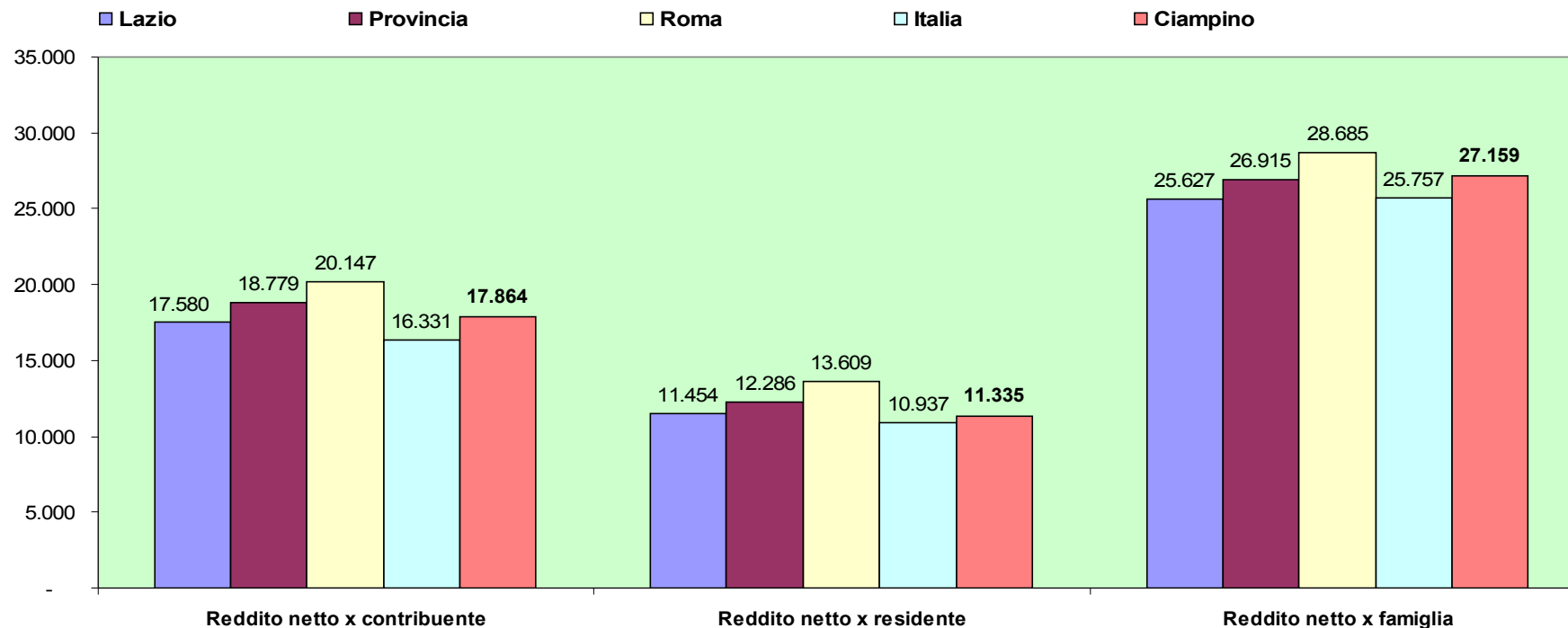
Ciampino come si potrà desumere dal grafico occupa l'ultimo posto nelle dimensioni territoriali indicate per quanto riguarda il disagio reddituale. Il dato dell'agio reddituale invece, fa registrare un avvicinamento a quello dell'Italia 2,10 vs 2,20 di Ciampino.

agio reddituale 2014 val. %



■ Indic agio CIAMPINO ■ Indic agio Provincia di Roma □ Indic agio Regione Lazio
□ Indic agio Roma ■ Indic agio Italia

Redditi netti per dimensione territoriale in Euro



Dimensioni territoriali valori assoluti

residenti al 31/12/2014

Numero contribuenti

Famiglie

Reddito complessivo (somma del redd. X fasce)

Reddito complessivo al netto delle imposte

	Lazio	Provincia	Roma	Italia	Ciampino
residenti al 31/12/2014	5.892.425	4.342.046	2.872.021	60.795.612	38.417
Numero contribuenti	3.839.027	2.840.715	1.940.045	40.716.548	24.375
Famiglie	2.633.678	1.981.973	1.362.599	25.816.311	16.033
Reddito complessivo (somma del redd. X fasce)	84.927.911.187	67.916.972.715	50.467.943.036	816.129.404.681	541.619.756
Reddito complessivo al netto delle imposte	67.491.997.330	53.345.242.806	39.085.955.256	664.944.167.938	435.438.684

Confronti per dimensioni territoriali val. %

	Lazio	Provincia	Roma	Italia	Ciampino
residenti al 31/12/2014	5.892.425	4.342.046	2.872.021	60.795.612	38.417
% contribuenti su residenti	65,15	65,42	67,55	66,97	63,45
% contribuenti su residenti reddito da fabbricati	30,18	30,92	32,36	30,72	31,83
Redditi da fabbricati Ammontare % su redd.complessivo netto	5,85	6,28	6,76	4,50	4,51
% contribuenti su residenti reddito da lavoro dipendente	33,35	34,12	34,47	33,65	35,46
Reddito da lavoro dipendente e assimilati - Ammontare % su redd.complessivo netto	65,68	66,82	65,94	63,13	71,39
% contribuenti su residenti reddito da pensione	22,10	21,64	23,25	24,34	19,96
Reddito da pensione - Ammontare Ammontare % su redd.complessivo netto	37,15	36,42	37,12	37,18	37,21
% contribuenti su residenti reddito da lavoro autonomo	1,93	2,14	2,61	1,51	1,34
Reddito da lavoro autonomo Ammontare % su redd.complessivo netto	6,00	6,50	7,54	4,92	3,06
% contribuenti su residenti reddito da imprenditore in contabilità ordinaria	0,17	0,15	0,15	0,24	0,14
Reddito di spettanza dell'imprenditore in contabilita' ordinaria Ammontare % su redd.com	0,44	0,38	0,37	0,69	0,28
% contribuenti su residenti reddito da imprenditore in contabilità semplificata	2,27	2,11	2,00	2,72	1,85
Reddito di spettanza dell'imprenditore in contabilita' semplificata Ammontare % su redd.co	3,08	2,80	2,45	4,25	2,53
% contribuenti su residenti reddito da partecipazione	2,23	2,05	1,98	3,39	1,85
Reddito da partecipazione Ammontare % su redd.complessivo netto	3,21	3,13	3,23	4,97	2,40
% contribuenti su residenti imponibile	62,60	62,81	64,85	64,86	60,71
Reddito imponibile - Ammontare % su redd.complessivo netto	119,72	120,77	121,99	116,93	119,46
% contribuenti su residenti imposta netta	49,35	50,59	52,54	50,54	50,35
Imposta netta - Ammontare % su redd.complessivo netto	25,83	27,32	29,12	22,74	24,38
% contribuenti su residenti addizionale	47,66	48,80	50,69	49,24	49,88
Reddito imponibile addizionale - Ammontare % su redd.complessivo netto	113,16	115,08	116,96	109,12	114,21
% contribuenti su residenti addizionale regionale	47,65	48,78	50,68	49,03	49,86
Addizionale regionale dovuta - Ammontare % su redd.complessivo netto	2,23	2,28	2,35	1,71	2,22
% contribuenti su residenti addizionale comunale	44,01	44,81	46,02	41,83	49,09
Addizionale comunale dovuta - Ammontare % su redd.complessivo netto	0,90	0,96	1,02	0,67	0,91
Reddito complessivo minore di zero euro - % contribuenti su residenti	0,30	0,30	0,28	0,32	0,31
Reddito complessivo minore di zero euro - Ammontare % su redd.complessivo netto	- 0,26	- 0,25	- 0,20	- 0,29	- 0,22
Reddito complessivo da 0 a 10000 euro - % contribuenti su residenti	19,91	18,86	18,87	20,16	15,92
Reddito complessivo da 0 a 10000 euro - Ammontare % su redd.complessivo netto	7,89	6,84	6,02	8,86	6,72
Reddito complessivo da 10000 a 15000 euro - % contribuenti su residenti	8,14	7,51	7,13	9,48	7,34
Reddito complessivo da 10000 a 15000 euro - Ammontare % su redd.complessivo netto	8,83	7,61	6,53	10,79	8,10
Reddito complessivo da 15000 a 26000 euro - % contribuenti su residenti	17,18	17,01	16,69	20,28	18,22
Reddito complessivo da 15000 a 26000 euro - Ammontare % su redd.complessivo netto	30,47	28,24	25,08	37,46	32,85
Reddito complessivo da 26000 a 55000 euro - % contribuenti su residenti	14,75	16,05	17,55	13,14	17,50
Reddito complessivo da 26000 a 55000 euro - Ammontare % su redd.complessivo netto	45,21	46,27	46,13	41,28	54,22
Reddito complessivo da 55000 a 75000 euro - % contribuenti su residenti	1,80	2,14	2,65	1,34	1,73
Reddito complessivo da 55000 a 75000 euro - Ammontare % su redd.complessivo netto	9,99	11,11	12,40	7,82	9,69
Reddito complessivo da 75000 a 120000 euro - % contribuenti su residenti	1,37	1,66	2,12	0,97	1,13
Reddito complessivo da 75000 a 120000 euro - Ammontare % su redd.complessivo netto	11,01	12,39	14,31	8,16	9,04
Reddito complessivo oltre 120000 euro - % contribuenti su residenti	0,66	0,83	1,13	0,44	0,27
Reddito complessivo oltre 120000 euro - Ammontare % su redd.complessivo netto	12,70	15,10	18,84	8,66	4,00

fasce reddito in euro	Numero contribuenti % per dimensione territoriale				
	Lazio	Provincia	Roma	Italia	Ciampino
minore di zero -	0,30	0,30	0,28	0,32	0,31
da 0 a 10000 -	19,91	18,86	18,87	20,16	15,92
da 10000 a 15000 -	8,14	7,51	7,13	9,48	7,34
da 15000 a 26000 -	17,18	17,01	16,69	20,28	18,22
da 26000 a 55000 -	14,75	16,05	17,55	13,14	17,50
da 55000 a 75000 -	1,80	2,14	2,65	1,34	1,73
da 75000 a 120000 -	1,37	1,66	2,12	0,97	1,13
oltre 120000 -	0,66	0,83	1,13	0,44	0,27

