



CITTÀ DI  
**CIAMPINO**

CITTÀ METROPOLITANA DI ROMA CAPITALE



**Informazioni  
statistiche**

**Novembre 2016**

Ufficio Statistica

[Annuario 2015](#) [Mesi precedenti](#)

## Bilancio demografico novembre 2016

### **Struttura produttiva:**

*su dati dell'ufficio studi della CCIA di Roma "mappatura dei comuni 2016"*

[Imprese per tipologia e Tasso di Crescita](#)

[Imprese per settori](#)

[Imprese Femminili % grafico](#)

[Artigiane % grafico](#)

[Giovanili % grafico](#)

[Straniere % grafico](#)

[Individuali % grafico](#)

[Imprese nel settore dell'agricoltura silvicoltura e pesca](#)

[Industria-commercio e costruzioni](#)

[Altri settori](#)

[Unità locali e imprese per titolari e totali \(tabella\)](#)

[Grafici per tipo di titolare e totali](#)

[Rapporto unità locali imprese-sedi](#)

[Addetti/localizzazioni al 31/12/2014](#)



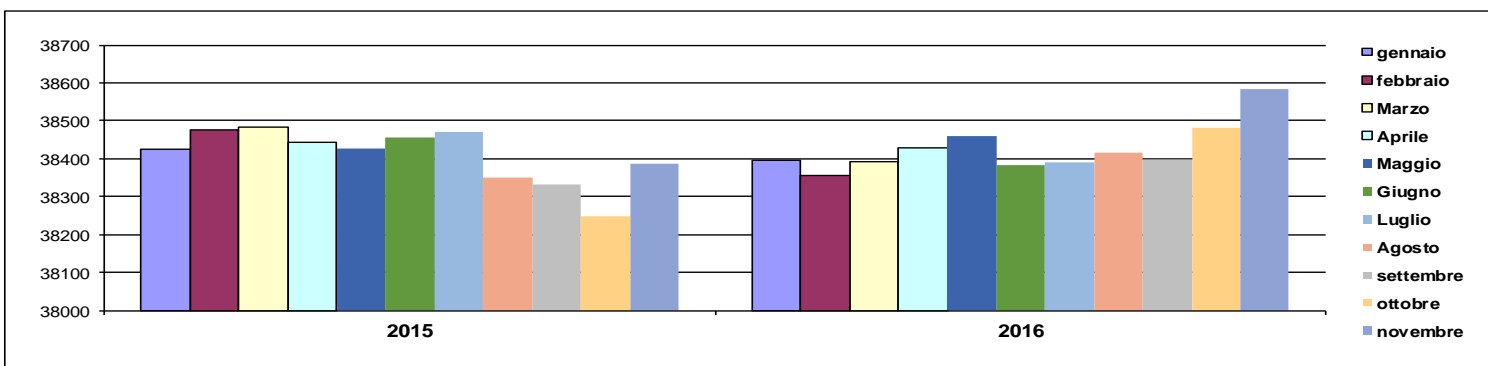
# AI 30 NOVEMBRE 2016 siamo **38.583-18.399**maschi e **20.184** femmine

[Torna all'indice](#)

	NATI			MORTI			ISCRITI			CANCELLATI			Saldo Naturale			Saldo Migratorio			incremento		
	M	F	T	M	F	T	M	F	T	M	F	T	M	F	T	M	F	T	M	F	T
Gennaio	18	11	29	22	28	50	56	49	105	62	40	102	-4	-17	-21	-6	9	3	-10	-8	-18
Febbraio	12	10	22	7	17	24	50	59	109	64	81	145	5	-7	-2	-14	-22	-36	-9	-29	-38
Marzo	18	13	31	3	6	9	60	64	124	55	55	110	15	7	22	5	9	14	20	16	36
Aprile	20	10	30	26	25	51	95	95	190	74	60	134	-6	-15	-21	21	35	56	15	20	35
Maggio	6	9	15	5	7	12	65	55	120	44	45	89	1	2	3	21	10	31	22	12	34
Giugno	3	11	14	18	23	41	36	23	59	44	45	89	-15	-12	-27	-8	-22	-30	-23	-34	-57
Luglio	18	19	37	14	8	22	45	40	85	92	43	135	4	11	15	-47	-3	-50	-43	8	-35
Agosto	5	15	20	8	3	11	65	74	139	55	65	120	-3	12	9	10	9	19	7	21	28
Settembre	24	22	46	9	19	28	46	62	108	77	67	144	15	3	18	-31	-5	-36	-16	-2	-18
Ottobre	16	7	23	7	17	24	131	48	179	51	44	95	9	-10	-1	80	4	84	89	-6	83
Novembre	17	12	29	9	9	18	79	80	159	28	39	67	8	3	11	51	41	92	59	44	103

**residenti al 1° gennaio 2016: maschi 18.257 femmine 20.155 totale 38.412**

residenti a fine mese	residenti in famiglia			res. In convivenza			residenti = totale alla fine del mese precedente + incremento			n. famiglie	n.convivenze
	maschi	femmine	totale	M	F	T	maschi	femmine	totale		
gennaio	18.214	20.093	38.307	33	54	87	18.247	20.147	38.394	16.122	16
febbraio	18.205	20.064	38.269	33	54	87	18.238	20.118	38.356	16.122	16
marzo	18.225	20.080	38.305	33	54	87	18.258	20.134	38.392	16.145	16
aprile	18.239	20.101	38.340	34	53	87	18.273	20.154	38.427	16.174	16
maggio	18.261	20.112	38.373	34	54	88	18.295	20.166	38.461	16.208	16
giugno	18.229	20.064	38.293	34	55	89	18.263	20.119	38.382	16.201	16
Luglio	18.227	20.072	38.299	33	55	88	18.260	20.127	38.387	16.221	15
Agosto	18.235	20.093	38.328	32	55	87	18.267	20.148	38.415	16.252	15
Settembre	18.218	20.091	38.309	33	55	88	18.251	20.146	38.397	16.267	15
Ottobre	18.235	20.085	38.320	105	55	160	18.340	20.140	38.480	16.276	15
Novembre	18.286	20.130	38.416	113	54	167	18.399	20.184	38.583	16.314	15



## Totale imprese per tipologia e tasso di crescita 2014-2015

AI 31/12/2015								
	tot imprese SEDI	saldo imprese	tasso crescita %	imp femm	artigiane	straniere	giovani	individuali%
Ciampino	3.068	61	2,0	676	542	260	336	44,9
Marino	3.417	42	1,2	816	755	315	372	52,3
Albano	3.512	19	0,5	844	729	259	381	47,8
Frascati	2.352	64	2,8	580	400	111	261	47,8
Velletri	5.050	15	0,3	1.189	1.004	383	542	59,3
Genzano	2.281	29	1,3	535	518	158	247	51,4
Colleferro	2.079	34	1,7	586	353	154	239	43,3
Pomezia	6.894	148	2,2	1.419	956	734	704	36,4
Roma	355.894	7.641	2,2	67.551	42.664	46.096	31.626	33,6
Città Mp	478.189	9.672	2,0	96.387	68.756	59.753	45.853	38,5
AI 31/12/2014								
	tot imprese SEDI	saldo imprese	tasso crescita %	imp femm	artigiane	straniere	giovani	individuali%
Ciampino	3.035	50	1,7	672	552	246	328	45,8
Marino	3.372	29	0,9	781	766	293	375	53,2
Albano	3.499	47	1,4	831	748	227	364	48,0
Frascati	2.299	60	2,7	575	405	101	243	48,3
Velletri	5.048	1	0,0	1.198	1.017	357	560	59,8
Genzano	2.256	-22	-1,0	536	521	147	255	52,9
Colleferro	2.059	52	2,6	587	373	140	243	44,3
Pomezia	6.756	161	2,4	1.417	971	670	704	36,8
Roma	351.836	8.547	2,5	66.444	43.731	44.336	32.167	34,2
Città Mp	472.371	10.398	2,2	94.834	70.106	57.050	46.440	39,0

## Tasso crescita % delle imprese

è espresso dal rapporto % tra il saldo delle iscrizioni e cessazione al 31/12/2015 e la consistenza al 31/12/2013-14



# Imprese per settori 2014-2015

[Torna all'indice](#)
**Al 31/12/2015**

	Agricoltura	INDUSTRIA		SERVIZI					Non cl.
	agr-silvi-pesca	industria in senso stretto	costruzioni	comm erip	trasp e mag	alloggio e ris	servizi alle imp	altro	non class
Ciampino	46	193	575	1.334	146	285	582	267	363
Marino	136	255	766	1.163	88	320	524	287	367
Albano	113	352	643	1.251	119	328	639	289	400
Frascati	203	159	335	833	82	313	516	215	299
Velletri	819	296	972	1.690	163	328	731	359	431
Genzano	142	163	421	793	62	221	364	189	239
Colleferro	53	219	261	891	98	243	384	228	228
Pomezia	179	918	1.257	2.323	433	598	1.554	530	989
Roma	4.820	21.584	45.071	110.748	14.099	30.672	97.231	29.362	53.208
Città Mp	13.419	31.282	69.627	152.828	19.223	42.622	117.192	38.802	66.040

**Al 31/12/2014**

	Agricoltura	INDUSTRIA		SERVIZI					Non cl.
	agr-silvi-pesca	industria in senso stretto	costruzioni	comm erip	trasp e mag	alloggio e ris	servizi alle imp	altro	non class
Ciampino	44	201	564	1.333	149	282	567	260	329
Marino	136	259	758	1.175	94	309	499	285	334
Albano	116	367	636	1.252	121	317	630	277	393
Frascati	207	161	333	806	80	296	493	213	292
Velletri	852	300	987	1.684	165	324	705	351	389
Genzano	150	169	413	799	57	223	362	183	209
Colleferro	53	217	269	875	101	240	379	229	209
Pomezia	175	919	1.258	2.320	415	567	1.505	523	940
Roma	4.818	21.856	44.980	110.332	14.335	29.127	95.479	29.024	51.580
Città Mp	13.550	31.519	69.573	151.923	19.433	40.722	114.764	38.244	63.642

## Imprese femminili

La partecipazione femminile nelle imprese è misurata dalla definizione data dalla legge 215/92 - Azioni positive per l'imprenditoria femminile, art. 2 e dalla successiva Circolare n° 115148922/11/2002 art. 1.2 del Min. Att. Produttive.

In base a tali norme, il grado di partecipazione femminile è desunto dalla natura giuridica dell'impresa, dall'eventuale quota di capitale

sociale detenuta da ciascun socio donna e dalla percentuale di donne presenti tra gli amministratori o titolari o soci dell'impresa.

La legge 28 gennaio 2009 n. 2 - di conversione del D.L. 29 novembre 2008 n. 185 - ha previsto l'abolizione del libro soci per le

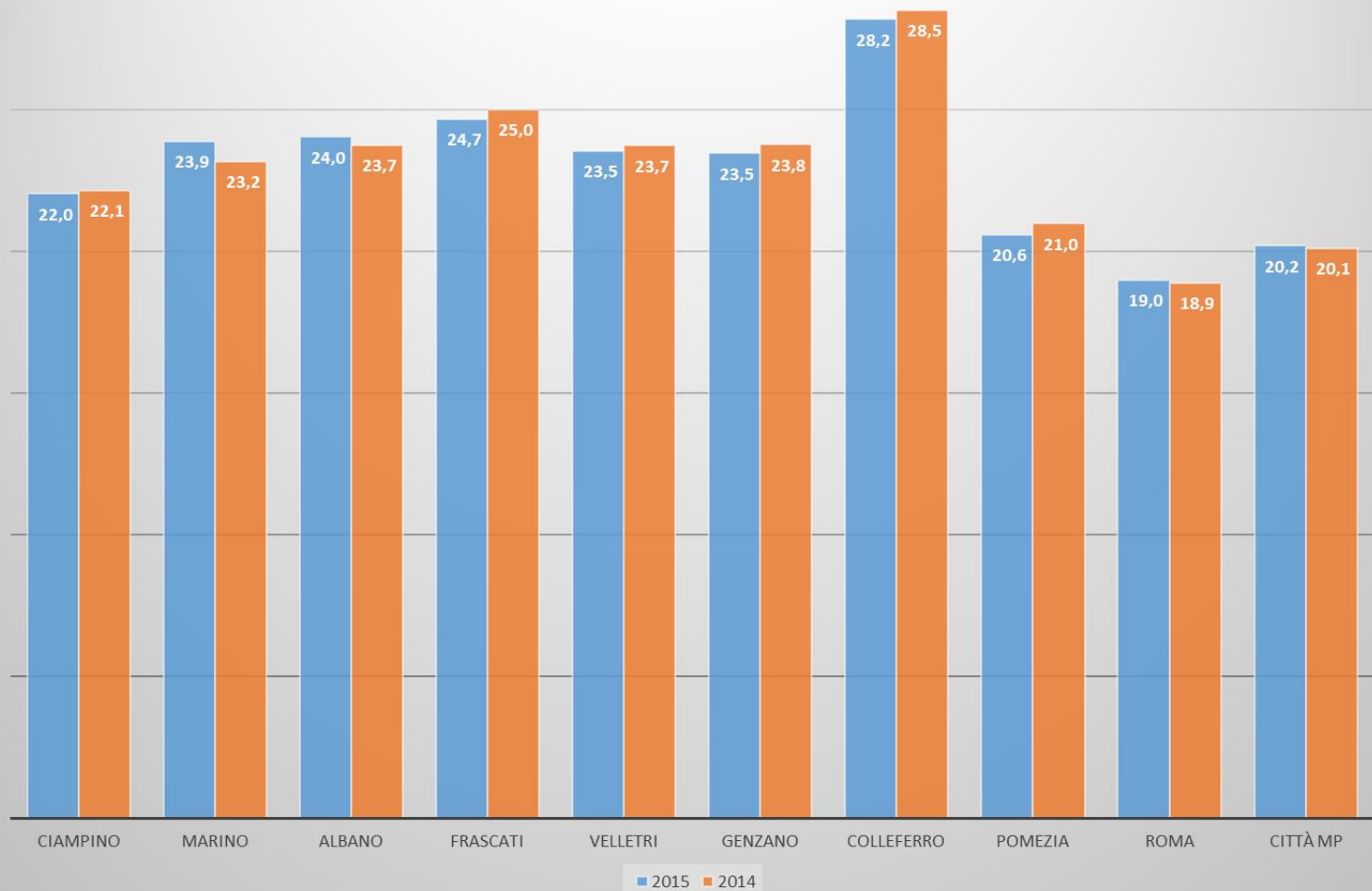
società a responsabilità limitata e per le società consortili a responsabilità limitata. Pertanto, per le società di capitale, si definisce

femminile un'impresa la cui partecipazione di genere è complessivamente superiore al 50% mediando le composizioni di quote di partecipazione e cariche attribuite.

Si richiama l'attenzione sul fatto che le imprese non femminili non si possono identificare automaticamente come "imprese maschili"

cioè partecipate in prevalenza da uomini; questo perché sul totale delle imprese giocano un ruolo significativo le imprese partecipate in prevalenza da soggetti giuridici.

## Imprese femminili 2014-15 val% espressi sul tot. delle imprese/sedi



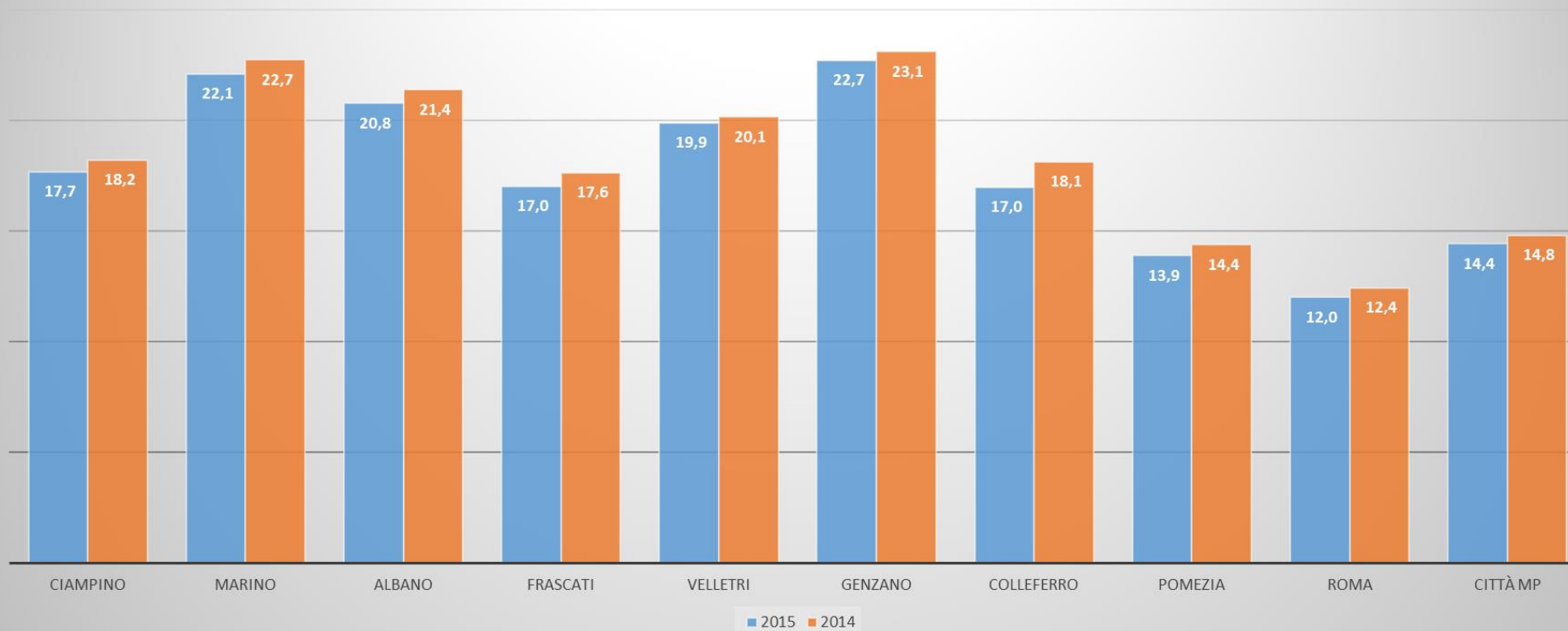
### Impresa artigiana

L'art.8 comma 1 della L.R. 10/2007 stabilisce che è artigiana l'impresa che ha:

- a) per scopo prevalente l'esercizio di un'attività diretta alla produzione di beni, anche semilavorati, o alla prestazione di servizi;
- b) il lavoro, complessivamente organizzato, quale fattore di produzione prevalente;
- c) i limiti dimensionali previsti dall'art. 11.

Al comma 2 dello stesso articolo si precisa che sono escluse dall'oggetto dell'impresa artigiana le attività agricole, di prestazione di servizi commerciali, di intermediazione nella circolazione di beni e di somministrazione al pubblico di alimenti e bevande, salvo che siano esclusivamente strumentali o accessorie all'esercizio dell'impresa".

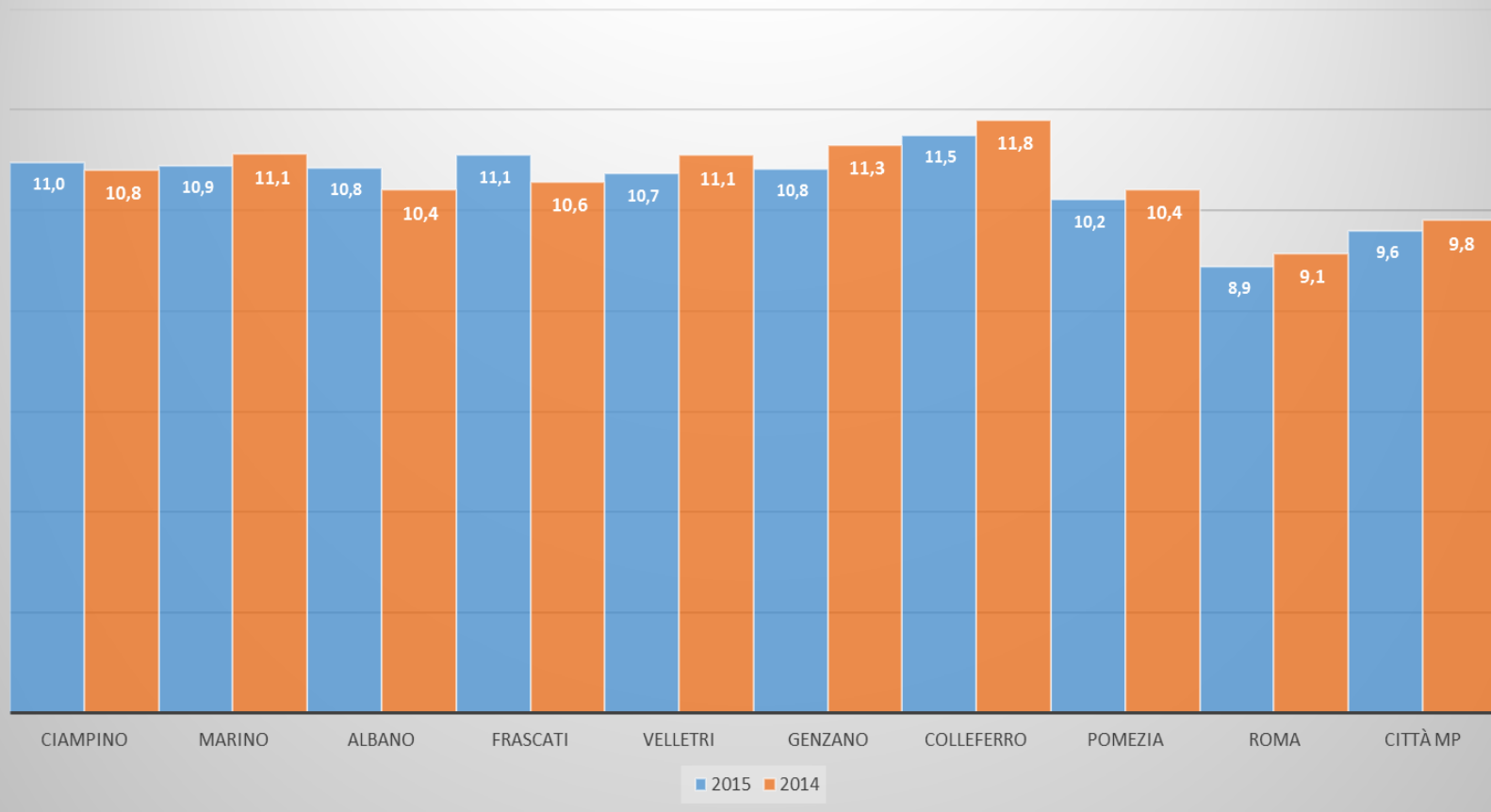
**Imprese artigiane 2014-15** val% espressi sul tot delle imprese/sedi



## Imprese giovanili

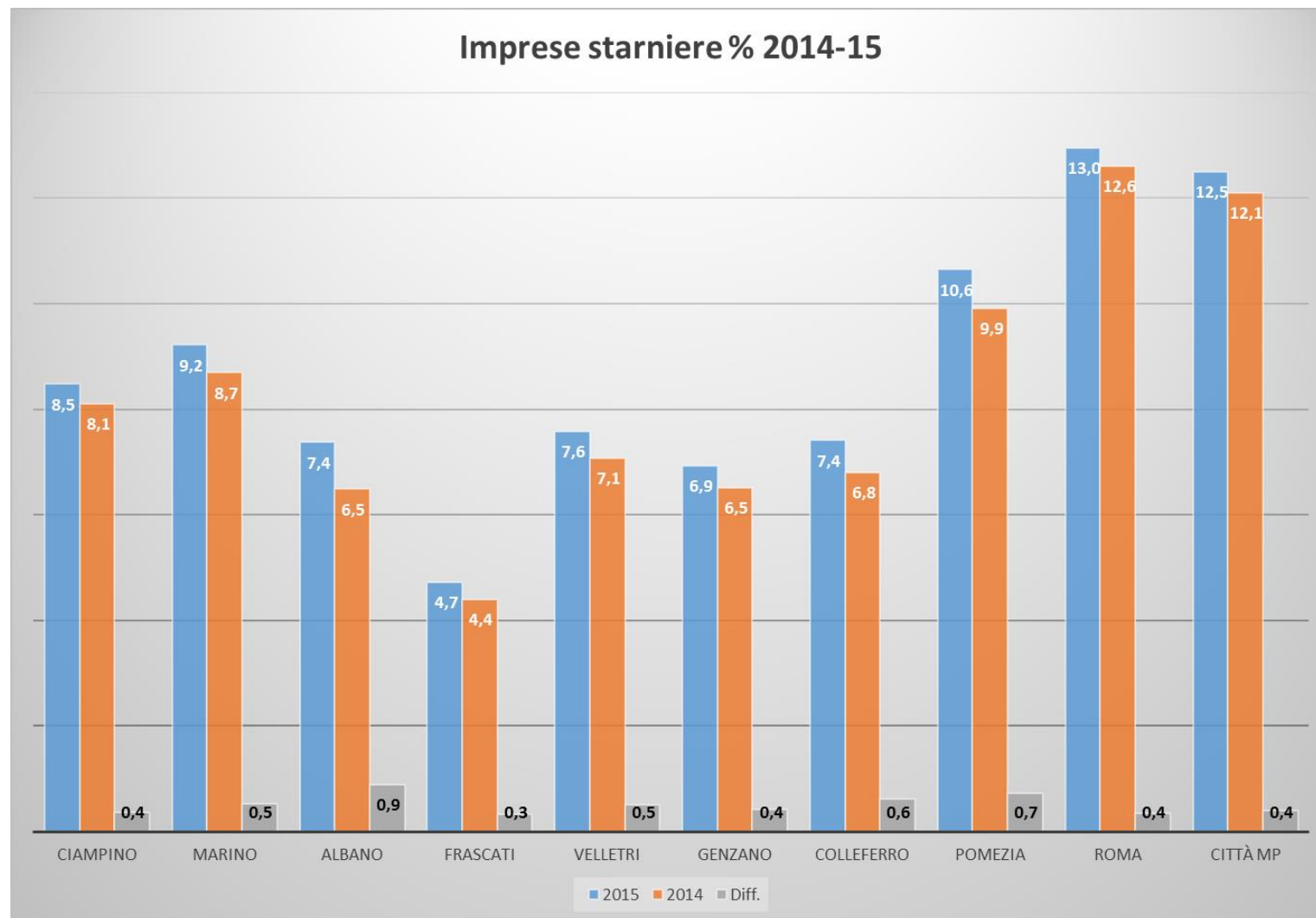
Si considerano "Imprese giovani" le imprese la cui partecipazione del controllo e della proprietà è detenuta in prevalenza da persone di età inferiore ai 35 anni. Il grado di partecipazione di genere è desunto dalla natura giuridica dell'impresa, dall'eventuale quota di capitale sociale detenuta da ciascun socio e dalla percentuale di giovani presenti tra gli amministratori o titolari o soci dell'impresa. In generale si considerano giovani le imprese la cui partecipazione di giovani risulta complessivamente superiore al 50% mediando le composizioni di quote di partecipazione e di cariche amministrative detenute da giovani, per tipologia di impresa.

### Imprese giovanili 2014-15 val% espressi sul tot. delle imprese/sedi



## Imprese straniere

Si considerano "Imprese straniere" le imprese la cui partecipazione del controllo e della proprietà è detenuta in prevalenza da persone non nate in Italia. Il grado di partecipazione di genere è desunto dalla natura giuridica dell'impresa, dall'eventuale quota di capitale sociale detenuta da ciascun socio e dalla percentuale di stranieri presenti tra gli amministratori o titolari o soci dell'impresa. In generale, si considerano straniere le imprese la cui partecipazione di persone non nate in Italia risulta complessivamente superiore al 50% mediando le composizioni di quote di partecipazione e di cariche amministrative detenute da stranieri, per tipologia di impresa.

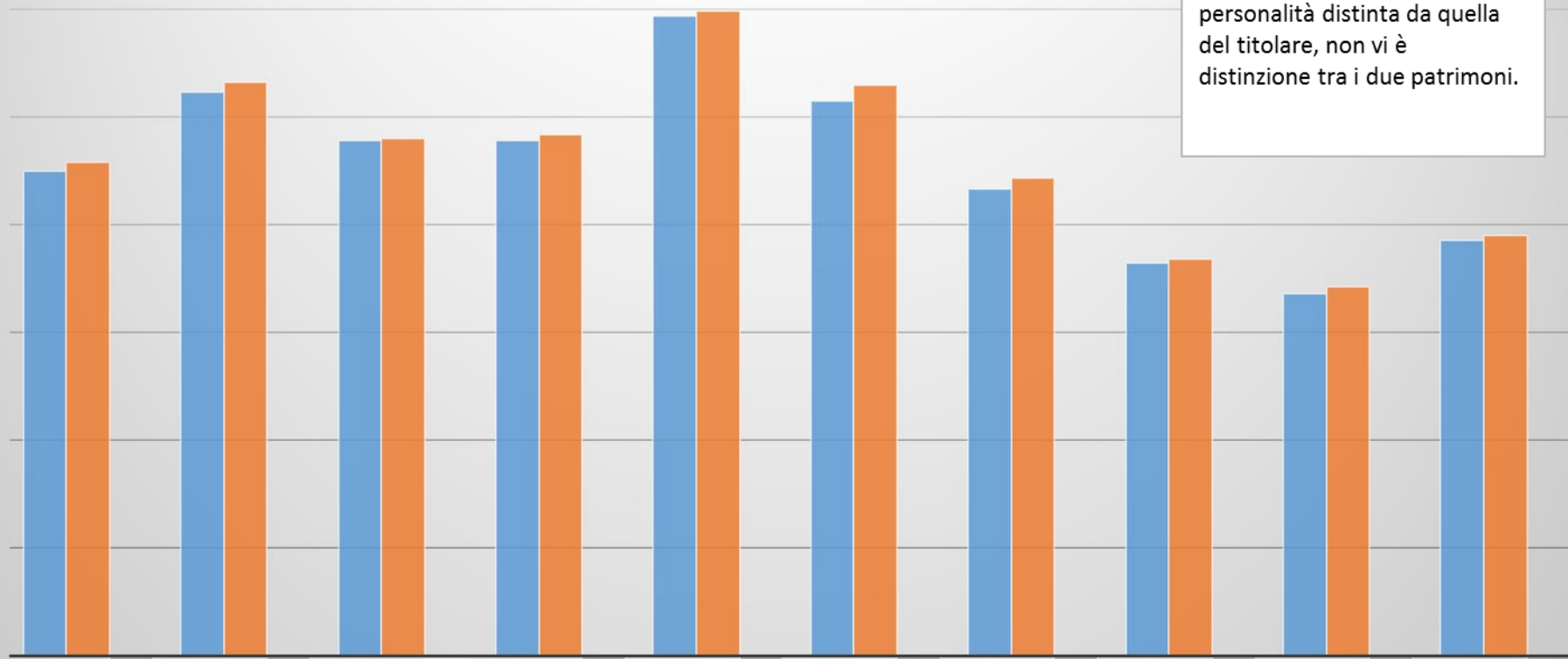




## Imprese individuali % 2014-15

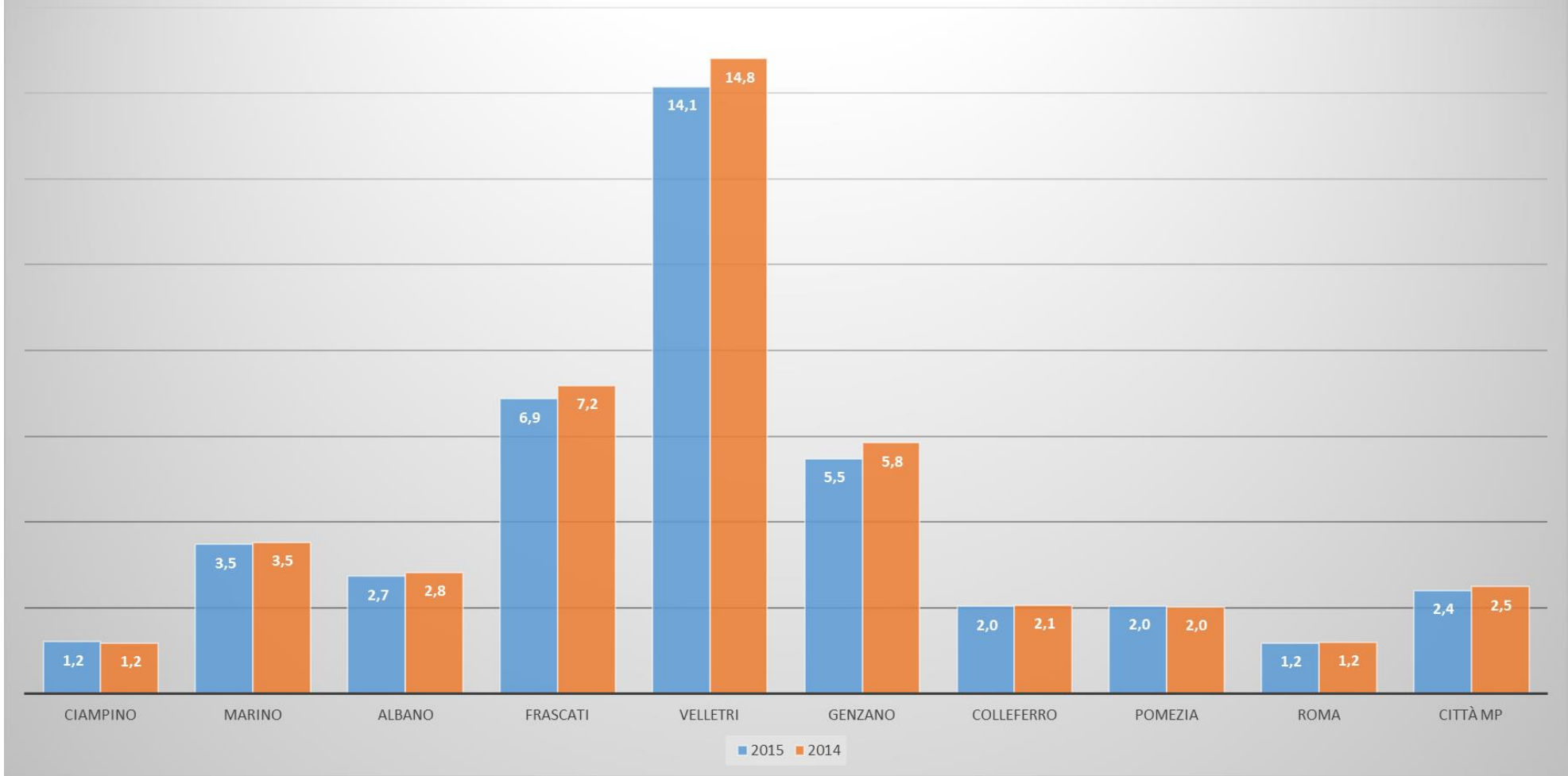
### Imprese individuali

Impresa di cui è titolare una Persona fisica (imprenditore). Non avendo l'impresa personalità distinta da quella del titolare, non vi è distinzione tra i due patrimoni.



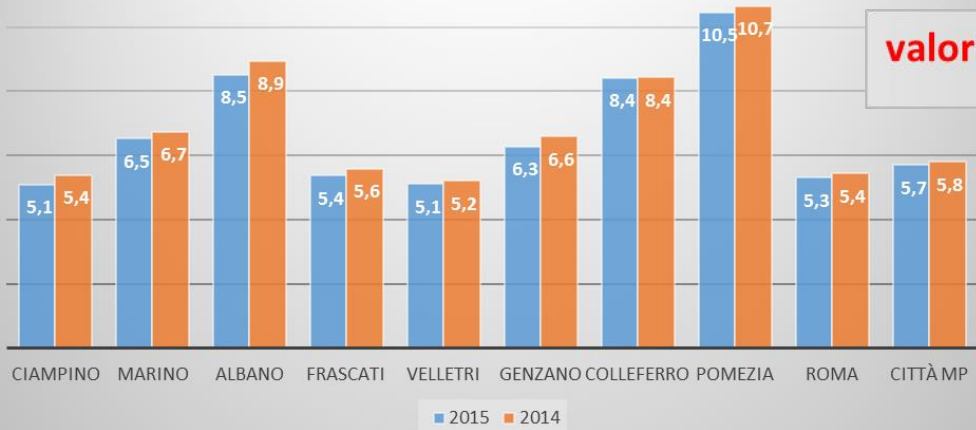
	Ciampino	Marino	Albano	Frascati	Velletri	Genzano	Colleferro	Pomezia	Roma	Città Mp
2015	44,9	52,3	47,8	47,8	59,3	51,4	43,3	36,4	33,6	38,5
2014	45,8	53,2	48,0	48,3	59,8	52,9	44,3	36,8	34,2	39,0
Diff.	-0,9	-0,9	-0,2	-0,5	-0,5	-1,5	-1,0	-0,4	-0,6	-0,5

**Imprese nel settore agricolo, della silvicoltura e pesca 2014-15** val % calcolati sul totale delle imprese sedi+unità locali



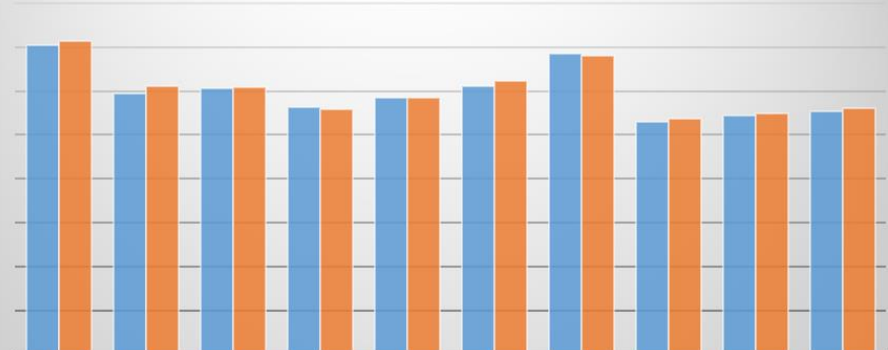
[Torna all'indice](#)

### Industria in senso stretto 2014-15



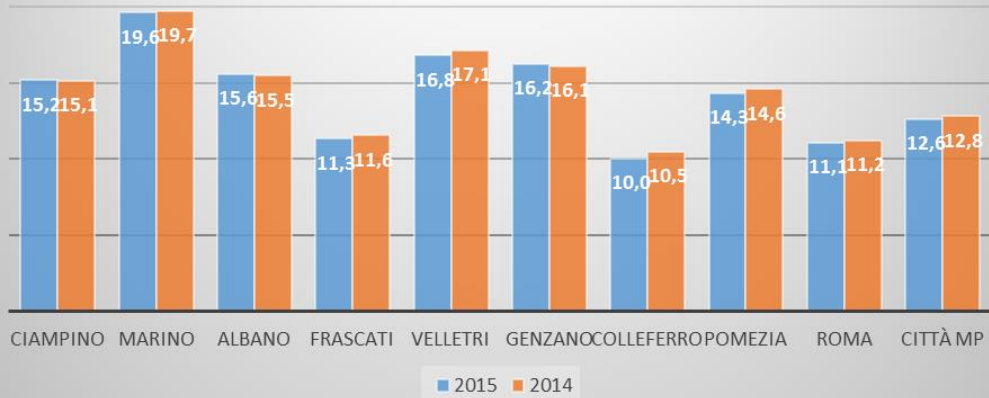
**valori % calcolati sul totale delle imprese sedi+unità locali**

### Imprese nel commercio 2014-15



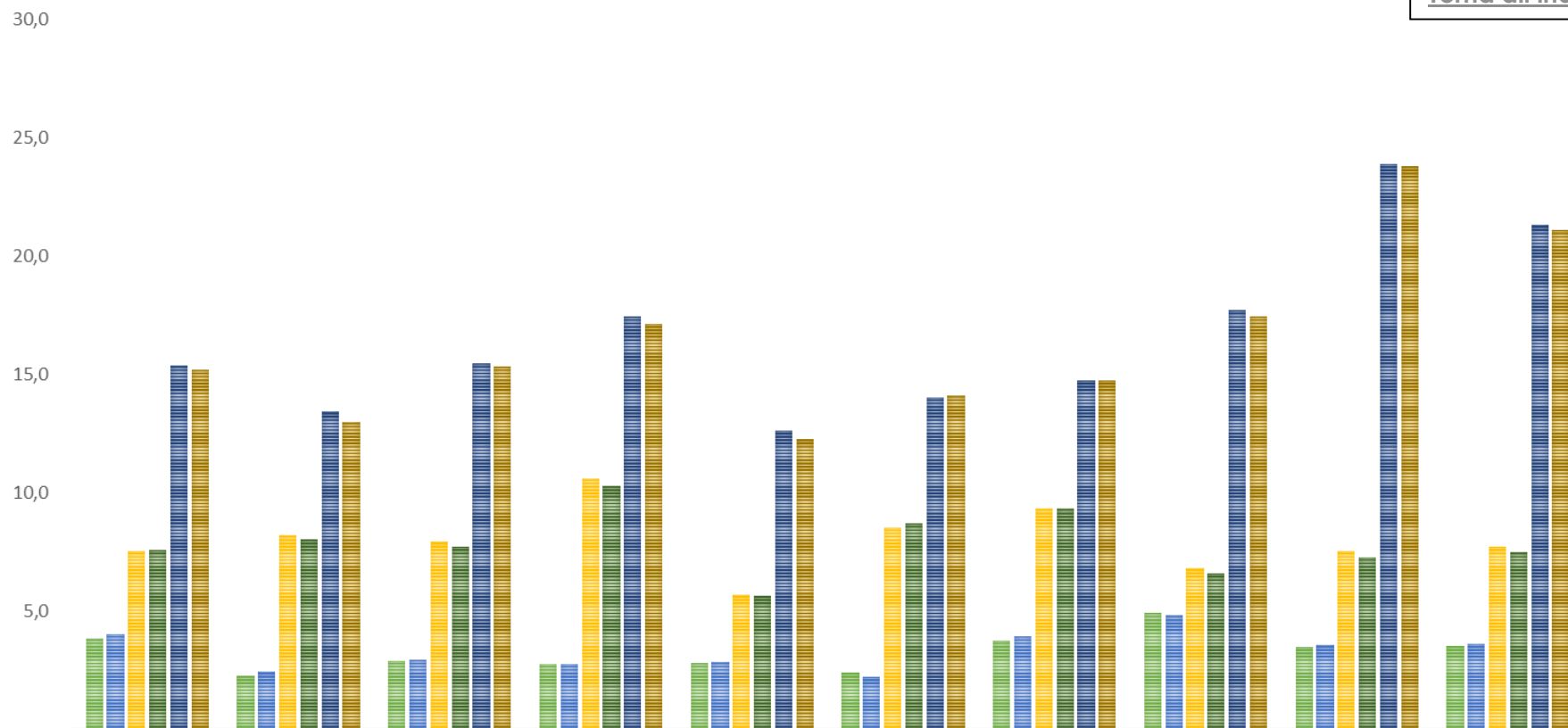
	Ciampino	Marino	Albano	Frascati	Velletri	Genzano	Colleferro	Pomezia	Roma	Città Mp
2015	35,2	29,8	30,3	28,2	29,2	30,6	34,2	26,5	27,2	27,7
2014	35,7	30,5	30,5	28,0	29,3	31,2	34,0	26,9	27,5	28,0

### Imprese delle costruzioni 2014-15



## ALTRI SETTORI: TRASPORTI-ALLOGGIO E RISTORAZIONE-SERVIZI ALLE IMPRESE VAL. % SULLA CONSISTENZA TOTALE, SEDI+UNITÀ LOCALI

[Torna all'indice](#)



	Ciampino	Marino	Albano	Frascati	Velletri	Genzano	Colleferro	Pomezia	Roma	Città Mp
■ Trasporti 2015	3,9	2,3	2,9	2,8	2,8	2,4	3,8	4,9	3,5	3,5
■ Trasporti 2014	4,0	2,4	2,9	2,8	2,9	2,2	3,9	4,8	3,6	3,6
■ alloggio e ristoraz.ne 2015	7,5	8,2	7,9	10,6	5,7	8,5	9,3	6,8	7,5	7,7
■ alloggio e ristoraz.ne 2014	7,6	8,0	7,7	10,3	5,6	8,7	9,3	6,6	7,3	7,5
■ servizi alle imprese 2015	15,4	13,4	15,5	17,5	12,6	14,0	14,7	17,7	23,9	21,3
■ servizi alle imprese 2014	15,2	13,0	15,3	17,1	12,2	14,1	14,7	17,5	23,8	21,1

## Unità locali/impres-Titolari e soci-Totali 2014-2015

[Torna all'indice](#)
**Al 31/12/2015**

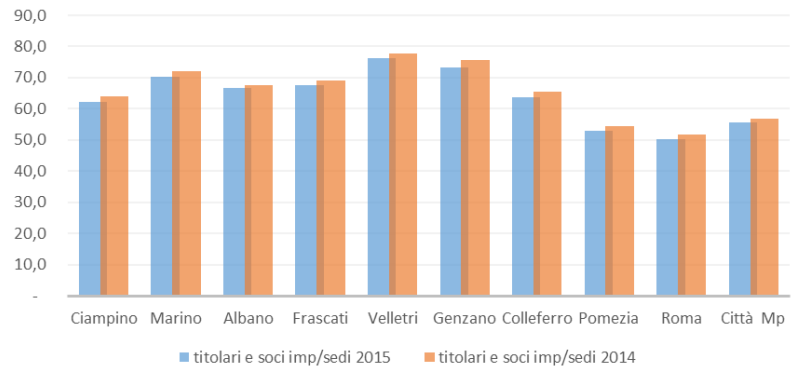
	UNIT locali/impres e %	titolari e soci imp	tit e soc stranieri	apertura e proc fallimento	Tot industria	Tot servizi	totale localizzazioni	Unità locali
Ciampino	23,6	1.912	222	7	768	2.614	3.791	723
Marino	14,3	2.400	291	5	1.021	2.382	3.906	489
Albano	17,7	2.345	218	6	995	2.626	4.134	622
Frascati	25,6	1.590	84	4	494	1.959	2.955	603
Velletri	14,6	3.852	362	4	1.268	3.271	5.789	739
Genzano	13,7	1.671	146	6	584	1.629	2.594	313
Colleferro	25,3	1.324	132	5	480	1.844	2.605	526
Pomezia	27,4	3.661	613	17	2.175	5.438	8.781	1.887
Roma	14,3	179.160	38.527	1.122	66.655	282.112	406.795	50.901
Città Mp	15,2	265.464	50.825	1.332	100.909	370.667	551.035	72.846

**Al 31/12/2014**

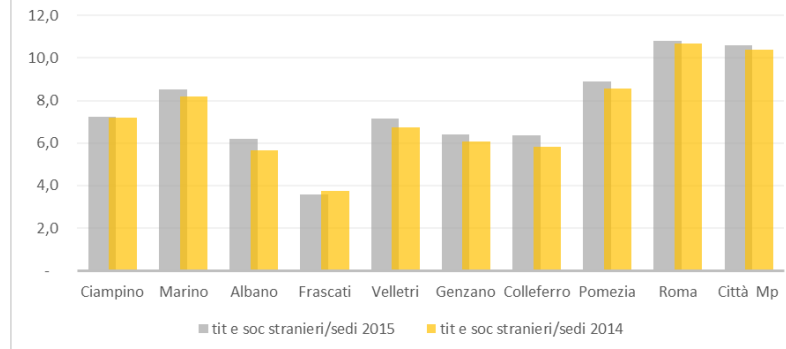
	UNIT locali/impres e %	titolari e soci imp	tit e soc stranieri	apertura e proc fallimento	Tot industria	Tot servizi	totale localizzazioni	Unità locali
Ciampino	22,9	1.940	218	8	765	2.591	3.729	694
Marino	14,1	2.434	276	10	1.017	2.362	3.849	477
Albano	17,4	2.367	198	2	1.003	2.597	4.109	610
Frascati	25,3	1.586	86	7	494	1.888	2.881	582
Velletri	14,0	3.920	340	5	1.287	3.229	5.757	709
Genzano	13,7	1.706	137	3	582	1.624	2.565	309
Colleferro	24,9	1.351	120	9	486	1.824	2.572	513
Pomezia	27,6	3.669	578	33	2.177	5.330	8.622	1.866
Roma	14,1	181.826	37.605	1.092	66.836	278.297	401.531	49.695
Città Mp	15	268558	49187	1329	101092	365086	543370	70999

[Torna all'indice](#)

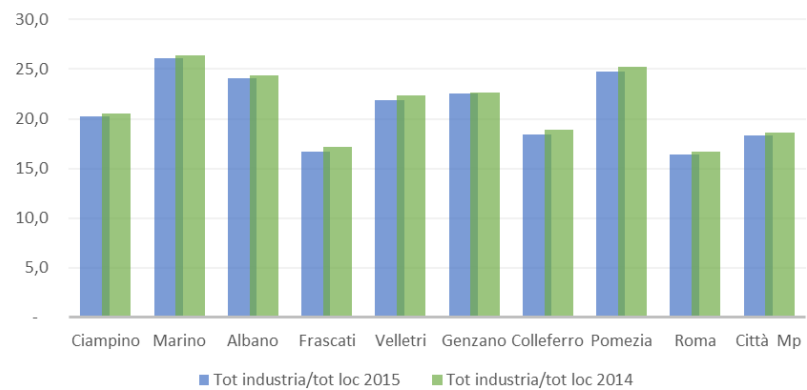
Titolari e soci di impresa 2014-15



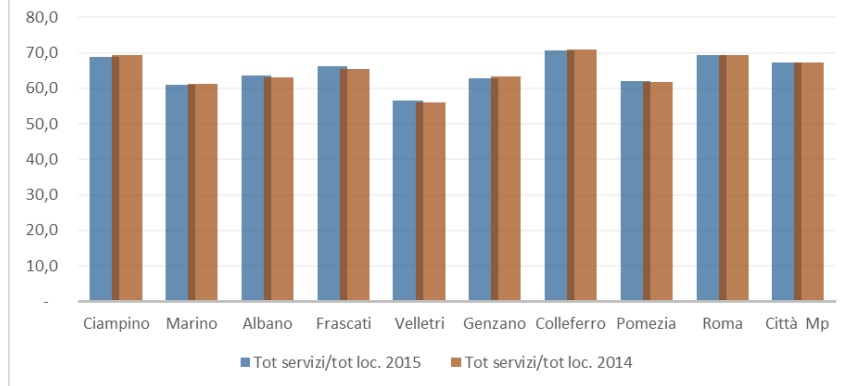
Titolari e soci di impresa stranieri 2014-15



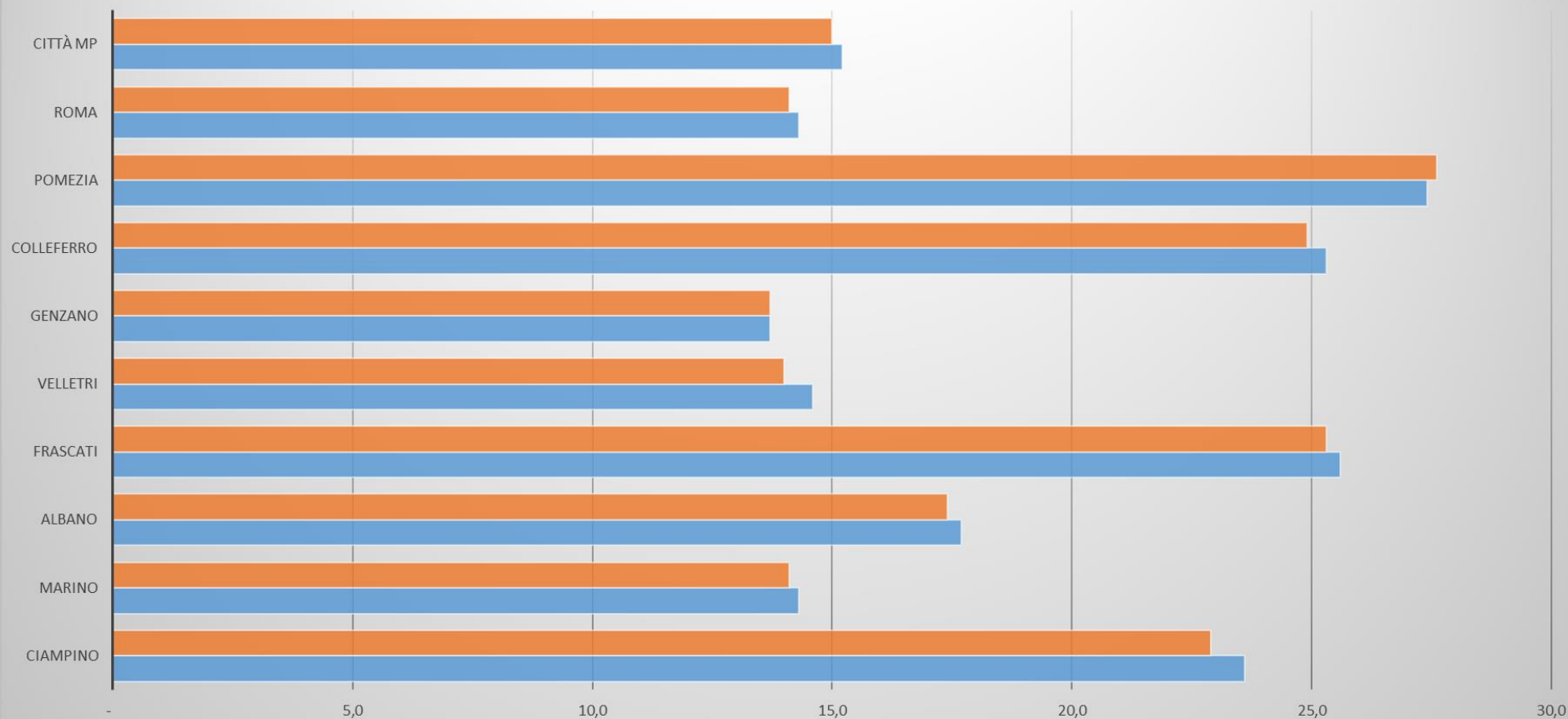
Totale industria su totali localizzazioni 2014-15



Totali servizi su totali localizzazioni 2014-15



**Unità locali/impresе sedi** val. % per unità locali si intende l'unità produttiva che ha sede anche in altri territori mentre le imprese/sedi hanno la loro presenza esclusiva sul territorio di riferimento



	Ciampino	Marino	Albano	Frascati	Velletri	Genzano	Colferro	Pomezia	Roma	Città Mp
2014	22,9	14,1	17,4	25,3	14,0	13,7	24,9	27,6	14,1	15,0
2015	23,6	14,3	17,7	25,6	14,6	13,7	25,3	27,4	14,3	15,2

2014 2015

<b>Addetti/localizzazioni 31/12/2014</b>	<b>Localizzazioni*</b>	<b>Addetti</b>	<b>% addetti su totale Città Mp</b>	<b>Addetti medi x localizzazione</b>
Ciampino	3.729	6.238	0,53	1,67
Marino	3.849	5.407	0,46	1,40
Albano	4.109	7.948	0,67	1,93
Frascati	2.881	6.204	0,52	2,15
Velletri	5.757	8.209	0,69	1,43
Genzano	2.565	3.367	0,28	1,31
Colleferro	2.572	5.990	0,50	2,33
Pomezia	8.622	31.089	2,62	3,61
Roma	401.531	926.479	78,05	2,31
città Mp	543370	1.187.061		2,18

[Torna  
all'indice](#)

*\*Le localizzazioni sono le imprese per settore, comprese quelle alla voce altro e non classificate*

